

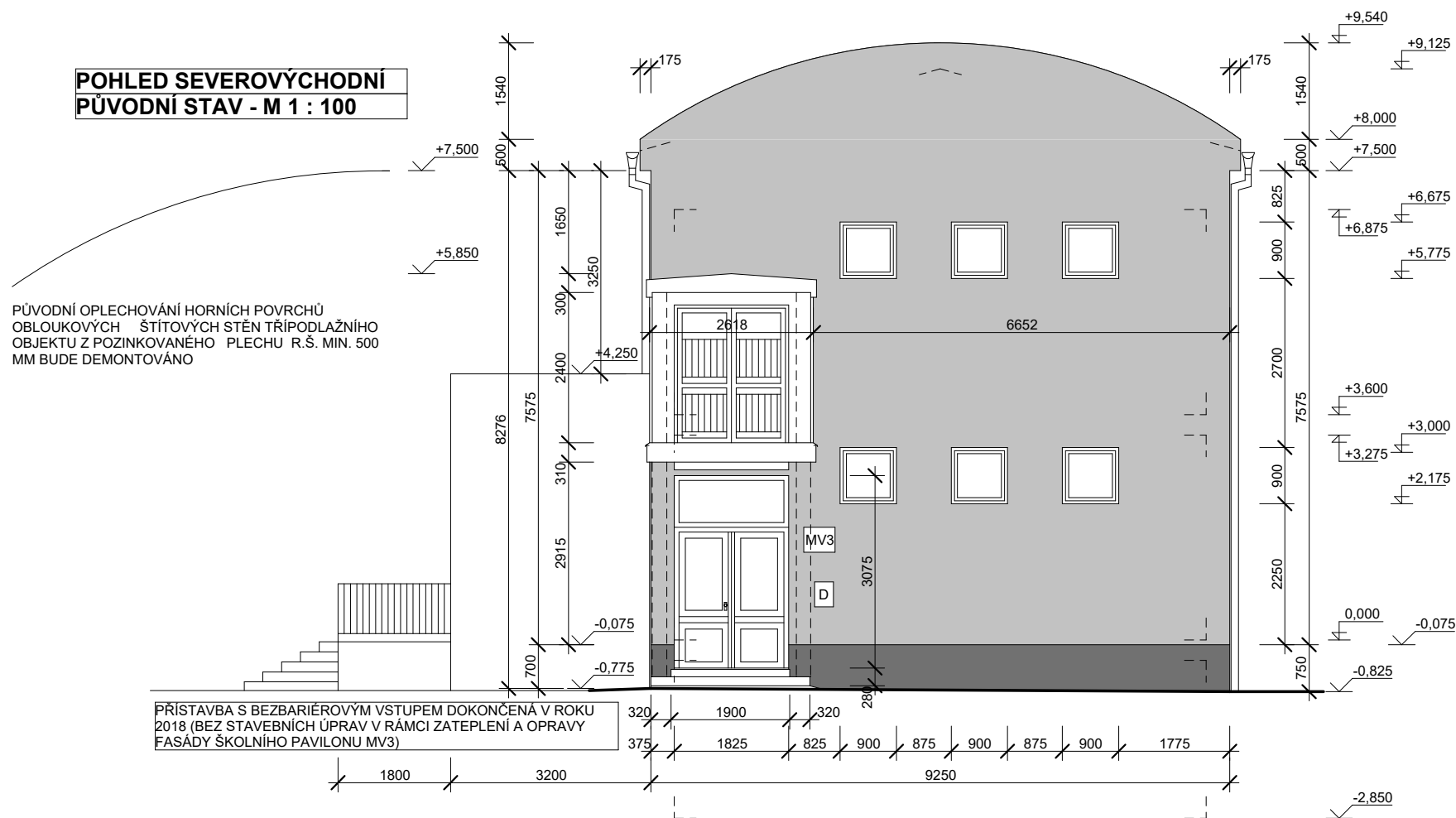
LEGENDA A POPIS STAVEBNÍCH ÚPRAV

- PŮVODNÍ CEMENTOVOU OMÍTKU NA OPĚRNÉ STĚNĚ ZKONTROLOVAT A PŘÍPADNĚ ZVĚTRALÉ NEBO JINAK DEGRADOVANÉ ČÁSTI OMÍTKY ODSTRANIT OTLUČENÍM (PŘEDPOKLAD OTLUČENÍ OMÍTKY JE MAX. 30 % PLOCHY PŮVODNÍ CEMENTOVÉ OMÍTKY)
- PŮVODNÍ ŽELEZOBETONOVÁ MARKÝZA ŠÍŘKY 5300 MM, TL. 160 MM A VYLOŽENÁ CCA. 1500 MM PŘED LÍČ FASÁDY - PŮVODNÍ OPLECHOVÁNÍ HORNÍHO POVRCHU Z POZINKOVANÉHO PLECHU DEMONTOVAT, OMÍTKU PODHLÉDU A ČEL ZKONTROLOVAT PŘED OPRAVOU
- PŮVODNÍ OKENNÍ MŘÍŽ Z OCELOVÝCH TYČÍ NA OKNU V 1. NP ROZMĚRU 900 x 900 MM (1 KS) BUDE DEMONTOVÁNA
- PŮVODNÍ PLECHOVÁ CEDULE ROZMĚRU CCA. 500 x 400 MM S OZNAČENÍM ŠKOLNÍHO PAVILONU BUDE ODSTRANĚNA
- PŮVODNÍ PLECHOVÁ DOPISNÍ SCHRÁNKA BUDE ODSTRANĚNÁ
- PŮVODNÍ OCELOPLECHOVÉ DVÍŘKA S RÁMEM DO OTVORU CCA. 950 x 1300 MM VYBOURAT (DEMONTOVAT)
- PŮVODNÍ DVÍŘKA Z ŽEBROVANÉHO PLECHU ROZMĚRU CCA. 900 x 900 MM VYBOURAT (DEMONTOVAT) VČETNĚ PŮVODNÍ PLECHOVÉ VĚTRACÍ MŘÍŽKY ROZMĚRU CCA. 200 x 200 MM
- PŮVODNÍ NÁSTĚNNÉ VENKOVNÍ SVÍTIDLO A ZVONKOVÉ TLAČÍTKO DEMONTOVAT
- PŮVODNÍ VENKOVNÍ POTRUBÍ VZT VYLOŽENÉ CCA. 200 MM PŘED LÍČ FASÁDY (BEZ STAVEBNÍCH ÚPRAV)
- PŮVODNÍ VENKOVNÍ DIGITÁLNÍ KAMERA PŘÍPEVNĚNÁ NA FASÁDĚ - SE ZVÝŠENOU OPATRNOSTÍ DEMONTOVAT (KAMERA BUDE ZPĚTNĚ POUŽITA)
- PŮVODNÍ VENKOVNÍ OCELOVÉ SCHODIŠŤOVÉ ZÁBRADLÍ VYSOKÉ CCA. 950 MM A CELKOVÉ DÉLKY CCA. 5850 MM - ZÁBRADLÍ DEMONTOVAT (VYBOURAT)
- PŮVODNÍ VENKOVNÍ ŽELEZOBETONOVÉ SLOUPY DN 250 (DÉLKA CCA. 3600 MM) PODEPÍRAJÍCÍ SPOJOVACÍ KRČKY MEZI PAVILONY - ODSTRANIT PŮVODNÍ NÁTĚR OŠKŘABÁNÍM (CELKEM 6 KS SLOUPŮ)

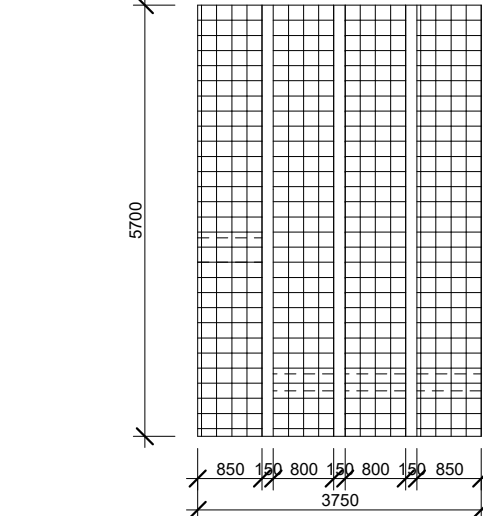
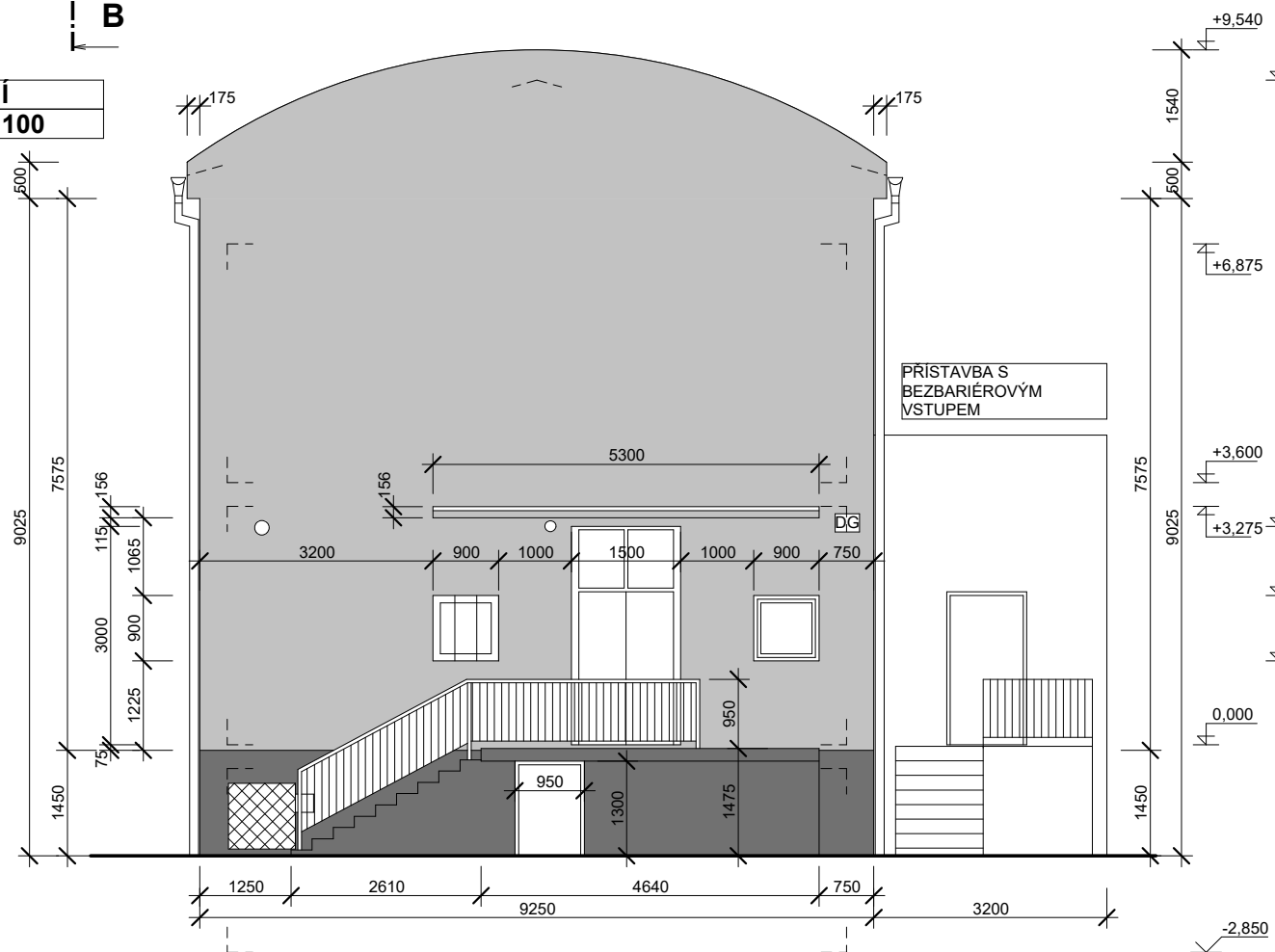
LEGENDA MÍSTNOSTÍ

OZN.	ÚČEL MÍSTNOSTI	PLOCHA m2	OZN.	ÚČEL MÍSTNOSTI	PLOCHA m2
2.01	PRŮCHOD	49,96	2.10	UMÝVÁRNA	21,03
2.02	CHODBA	1,62	2.11	JÍDELNA	127,50
2.03	SCHODIŠŤOVÝ PROSTOR	17,32	2.12	PŘEDSÍŇ WC ŽENY	5,85
2.04	KANCELÁŘ	18,51	2.13	HYGIENICKÁ KABINA	2,72
2.05	KANCELÁŘ	18,11	2.14	WC ŽENY	1,55
2.06	KANCELÁŘ	18,11	2.15	WC MUŽI	1,55
2.07	KANCELÁŘ	18,11	2.16	WC MUŽI	2,20
2.08	KANCELÁŘ	56,62	2.17	PŘEDSÍŇ WC MUŽI	2,32
2.09	VÝDEJ A UMÝVÁRNA JÍDEL	28,59			

**POHLED SEVEROVÝCHODNÍ
PŮVODNÍ STAV - M 1 : 100**



**POHLED JIHOZÁPADNÍ
PŮVODNÍ STAV - M 1 : 100**



V PŮVODNÍCH STAVEBNÍCH OTVORECH ROZMĚRŮ 2 x 850 x 5700 MM A 2 x 800 x 5700 MM PŘEVAŽUJÍ SKLENĚNÉ TVÁRNICE (LUXFERY) DOPLNĚNÉ O OCELOVÉ OKNA S JEDNODUCHÝM ZASKLENÍM ROZMĚRŮ 850 (800) x 600 MM (4 KS) A ZAZDÍVKY Z CIHEL PLNÝCH TL. 100 MM ROZMĚRŮ 850 (800) x 600 MM (4 KS) - PŮVODNÍ SKLENĚNÉ TVÁRNICE, OCELOVÁ OKNA A ZAZDÍVKY BUDOU VYBOURANÉ

ZODP.PROJEKTANT	VYPRACOVAL	ING. PETR BRICHTA	
ING. PETR BRICHTA	ING. PETR BRICHTA	BRNĚNSKÁ 4104/14B	
MÍSTO STAVBY : HODONÍN		STAVEBNÍK : MĚSTO HODONÍN	
AKCE :		ZAK.Č.	02/08/2018
Zateplení fasád pavilonů ZŠ U Červených domků, Hodonín - PAVILON MV3		ARCH.Č.	D.1.1-3-02/08/2018
		STUPEŇ PD	DPS
		DATUM	08/2018
OBSAH :		ČÍSLO KOPIE	ČÍSLO VÝKRESU
D.1.1 Architektonicko - stavební řešení			
PŮDORYS 2. NP, POHLED SEVEROVÝCHODNÍ A JIHOZÁPADNÍ - PŮVODNÍ STAV			D.1.1 - 3